



Gesundheitliche Chancengleichheit

*Förderprojekt für
FR-Landwasser und die Gemeinde Umkirch*

Ausgangslage / Problemstellung



- Präventionsdilemma: vorhandene Angebote und Strukturen werden vorrangig von ressourcenstarken Personengruppen genutzt → die (gesundheitliche) Ungleichheit wird verstärkt statt verringert
- Fachkräfte und Anbietende wissen teilweise nicht voneinander → Angebote können nicht weiterempfohlen werden und es entstehen ggf. Parallelstrukturen

Ziele des Projekts sind u.a.

... eine konsistente Angebots- und Unterstützungslandschaft transparent darzustellen

... den Zugang zu gesundheitsförderlichen und präventiven Angeboten zu verbessern

... Armutssensibilisierung und thematische Vernetzung für Fachkräfte zu bieten → Synergien nutzen, Parallelstrukturen vermeiden

Bausteine

Angebotsanalyse

Bedarfsanalyse

Niedrigschwelligkeit / Sensibilisierung

Online-Datenbank

Partizipation

Zitate aus Fokusgruppen (Kinder)

Breites Verständnis von gesundem Aufwachsen

T4_GS_LW: „Zum Beispiel, dass es eine, dass man eine gute Aufzug hat, dass man nicht geschlagen wird, dass man nicht missbraucht wird.“ (MAXQDA Landwasser Grundschule Transkription, Pos. 142)

T2_SS_LW: „Und wie gesagt, dass die Kinder nicht geschlagen werden. Und ja und dass die Eltern zum Kind (sagen), weniger auf's Handy mehr in die Natur.“ (MAXQDA Landwasser Sekundarschule Transkription, Pos. 149)*

*T3_GS_U: Wenn man draußen ist und z.B. Fahrrad fährt und dann (...) Fahrrad fährt und z.B. wie heißt denn nochmal des? Äh*m so Verkehrsicherung und so, wenn man das nicht weiß, das muss man unbedingt lernen. (...)*

*T4_GS_U: Wenn zum Beispiel ein Auto kommt und du bremst nicht, dann gibt es schonmal ein Unfall. Und dann muss man auf sich aufpassen.
(MAXQDA Umkirch Grundschule Transkription, Pos. 95–103)*

Zitate aus Fokusgruppen (Kinder)

Öffentliche (Spiel-)Plätze sind gut bekannt,
Vereinsangebote weniger bis gar nicht

T1_GS_LW: „Es gibt zwar keine Vereine, es gibt’s-“

T4_GS_LW: „hä?“ (verneinend)

T6: „Vereine gibt’s!“

*T2_GS_LW: „Gibt’s hier überhaupt Vereine?“ (MAXQDA Landwasser Grundschule
Transkription, Pos. 387-391)*

*T4_SM_U: „Naja eigentlich ist hier nu*r Judo. Ich glaube, es gibt nur hier Judo oder ‘n
Tanzen. Ich weiß nicht-“*

T3_SM_U: „Gibt auch Tanzen. Ballett.“

T2_SM_U: „Ballett auch.“ (...)

T1_SM_U: „Und Fußball.“

*T4_SM_U: „Echt?“ (MAXQDA Umkirch Sekundarstufe Mädchen Transkription, Pos. 256-
263)*

Zitate aus Fokusgruppen (Kinder)

Kriminalität, Gefahren und Zugehörigkeit stark thematisiert

T2_SS_LW: „Nein! Das Kinder nicht belästigt werden, weil ich wurde auch von-.“

T1_SS_LW: „Ja, nein [Name T2], das kann man nicht entscheiden, am Ende, es kann sein ja, dann sagt der Bürgermeister, ja man darf nicht vergewaltigen, das ist schon klar.“

T5_SS_LW: „Die juckt es nicht.“

T1_SS_LW: „Dass man das nicht machen darf! Aber das Ding ist, es gibt's viele Leute, den juckt es nicht, die machen es trotzdem!“ (MAXQDA Landwasser Sekundarschule Transkription, Pos. 848-851)

T4_GS_LW: „Mir, mir ist es eigentlich alles, alles wichtig aber eines ist mir besonders wichtig, dass es keine Kinderstehleri mehr geben.“*

T1_GS_LW: „In der Wirthstraße.“

T2: „Das machen die trotzdem!“

T4_GS_LW: „Und das Problem ist nur, dass die Polizei guckt nicht.“ (MAXQDA Landwasser Grundschule Transkription, Pos. 948)

Erkenntnisse aus Dialoggruppen (Frauen)

- wahrgenommene / benannte Hürden sind u.a.: viele Ansprechpartner → eine zentrale Anlaufstelle (online oder persönlich) wäre toll
- Kosten für Teilnahme sowie für Trainingskleidung (großes Thema Schuhe)
- Anmeldemodalitäten
- Aktuelle Daten sind wichtig (z.B. falsche Telefonnummer → Frustration)
- Angebote werden hauptsächlich in nahem Umkreis genutzt
- Vieles über Mund-zu-Mund-Propaganda oder Internet, wobei die Daten dort teilweise nicht aktuell sind

Projekt-Bausteine

Angebotsanalyse



Bedarfsanalyse



Niedrigschwelligkeit / Sensibilisierung



Online-Datenbank



Partizipation



Kriterien für Online-Datenbank

- Attraktive Darstellung
- Suchmöglichkeit via Landkarte
- Diverse Filteroptionen
- Volltextsuche
- Verknüpfbarkeit mit Kommunen
- Modular erweiterbar





Gesundes Aufwachsen und Leben in der Region.

Infos, Angebote und Beratung für alle! Für Familien mit all ihren Angehörigen, für Menschen jeden Alters und in verschiedensten Lebenslagen, für Kitas, Schulen und soziale Einrichtungen.

THEMA

FÜR PERSONEN AUS

BELIEBTE FILTER



Bewegung



Demokratieförderung & Beteiligung



Elternschaft & Hilfe mit (Klein-)Kind



Ernährung



Körperliche Gesundheit



Medien



Menschen stärken (Resilienz)



Migration und Integration



(Sexualisierte) Gewalt, Mobbing und Extremismus

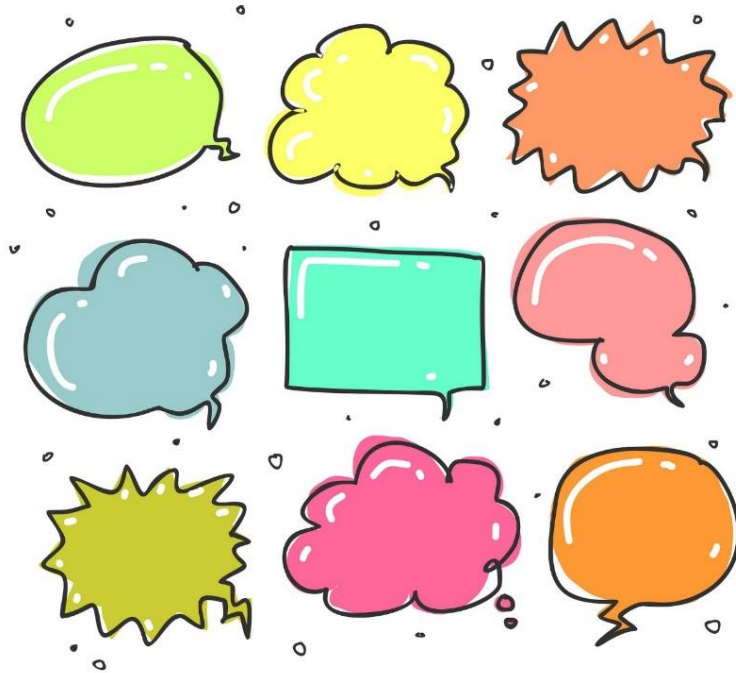


Schulden



Karte

91 Ergebnisse, sortiert nach: [Alphabetisch von A-Z](#) ▾



verena.elias@lkbh.de / 0761 2187-3064

Stabsstelle Kommunale Gesundheitsstrategien